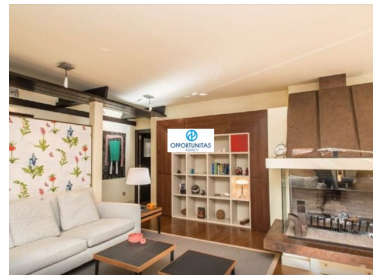
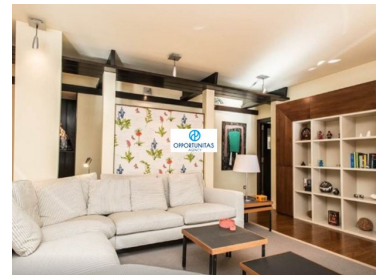




Andorra la Vella - Àtico



 4
Dormitoris

 3
Banys

 258
Àrea (m²)



1 750 000 €
(EUR €)

Àtic Dúplex de Luxe al centre d'Andorra la Vella

Arquitectura i paisatge, són els elements essencials d' aquest ampli i confortable àtic dúplex de recent construcció. Dividit en 160 m² per planta.

Es troba en una de les millors i exclusives zones d'Andorra, a la urbanització El Roc de les Anelletes, situada a la parròquia d'Andorra la Vella.

Els amplis finestrals que donen a les terrasses exteriors permeten gaudir d'unes vistes a tota la vall d'Andorra i Escaldes-Engordany.

Es tracta d'un habitatge que desprèn un glamour increïble.

En entrar, el primer que trobem és la zona de dia, dividida en: cuina, ampli menjador amb xemeneia

E consulting@oportunitasagency.com
Passeig de Josep Mundet, 76 local 16 17252 Sant Antoni de Calonge (Girona)



tancada, lavabo, terrasses i 1 dormitori doble.

L' àmplia cuina de disseny es presenta totalment equipada amb electrodomèstics d' alta gamma. Els espais exteriors de la planta doten a aquesta d' una gran llum natural. Pujant a la primera planta trobem tres dormitoris dobles (tots tres en suite amb vestidor).

Aquesta planta disposa de terra de fusta i la lletjor dels materials ens convidaran a gaudir de les zones més preuades de la casa, com pot ser la sauna que disposa.

Per als amants d'una construcció excel·lent, arribar a casa per començar a gaudir del dia serà la seva màxima, amb martelloses vistes i sol tot el dia.

Aquesta magnífica propietat es complementa amb un garatge de 5 places tancades cadascuna i també amb traster.

La propietat està ubicada a la part superior del de l'Hospital d'Andorra, orientació sud.

La ubicació és perfecta per la proximitat de les principals àrees de serveis públics, culturals i comercials de la capital.

Característiques de la propietat

- Calefacción
- Cocina equipada
- Chão flutuante
- Luxury
- Zona tranquila
- Vista: Vista a la montaña, Vista a la ciudad
- Terraza
- Garaje
- Ascensor
-
- Orientação: Exterior
- Armarios empotrados
- Vestidor
- Proximidad: , , Hospital, Farmácia, Public Transport, Schools
- Ubicación central
-
- Orientação solar: Sul
- Balcón
-
-
- Video portero