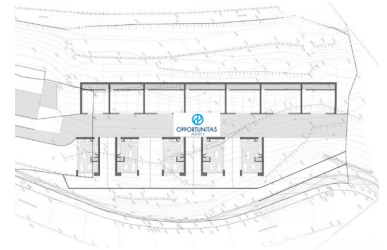
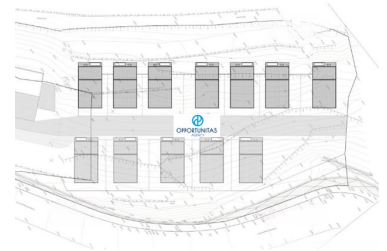




Sant Julià de Lòria - Terreno



3514

Àrea terrestre (m²)

2 398 200 €

(EUR €)

Parcel·la de màxima rendibilitat amb projecte constructiu per a 13 cases a Aixirivall - Sant Julià de Lòria (Andorra)

Benvingut a l'oportunitat d'inversió més exclusiva d'Andorra: una parcel·la idíl·lica a Aixirivall, Sant Julià de Lòria. Aquesta propietat, amb una extensió generosa de 3514 metres quadrats, presenta un projecte d'inversió que transformarà aquest racó de paradís en un desenvolupament exclusiu de 13 cases adossades, amb una exposició privilegiada al sol.

Localització Privilegiada:

Situada entre les majestuoses muntanyes d'Andorra, Aixirivall ofereix un entorn tranquil i unes vistes impressionants. El seu emplaçament estratègic permet un fàcil accés a les ciutats més grans del país, convertint aquesta localitat en una joia per a qui busca una vida serena i alhora connectada amb els serveis urbans.

E consulting@oportunitasagency.com

Passeig de Josep Mundet, 76 local 16 17252 Sant Antoni de Calonge (Girona)



****Perfil Adquisitiu dels Residents d'Andorra:****

Els últims 5 anys han vist un augment constant en el perfil adquisitiu dels residents d'Andorra. Amb un creixent interès per les propietats exclusives i un estil de vida de luxe, aquesta inversió és una resposta a la demanda creixent de residències d'alt standing.

****Connectivitat i Oferta Turística:****

La proximitat a Barcelona i Perpinyà, amb accés fàcil a l'aeroport i l'estació d'alta velocitat, fa d'aquesta propietat una opció accessible per a aquells que busquen un estil de vida internacional. Les carreteres ben comunicades ofereixen connexions ràpides i còmodes, afavorint el trànsit cap a aquests importants centres urbans.

Andorra no només brinda un marc natural espectacular, sinó també una oferta turística, gastronòmica i musical incomparable. Des dels esports d'hivern fins als esdeveniments culturals i la gastronomia exquisida, aquesta regió atrau una clientela sofisticada amb gustos refinats.

****Detalls de la Propietat:****

- Tipus: Terreny
- Superfície Total: 3514 m²
- Exposició: Sud
- Coeficient de 0,8
- 2811 m² de volumetria (sense contar els parkings)
- Toca a la carretera general

Aquesta inversió representa més que un simple projecte immobiliari; és la clau per obrir les portes a un estil de vida exclusiu i a una oportunitat d'inversió amb rendiments excepcionals. Si el seu perfil com a inversor o promotor immobiliari compleix amb l'elegància i l'ambició que aquest projecte mereix, no dubti en contactar amb els nostres agents immobiliaris per concertar una visita. No perdi aquesta oportunitat única d'invertir en l'excepcionalitat d'Andorra.

Característiques de la propietat

- Proximitad: , Public Transport
- Zona tranquila
- Vista: Vista a la montaña
- Orientação solar: Sul