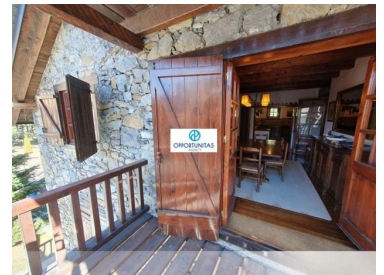
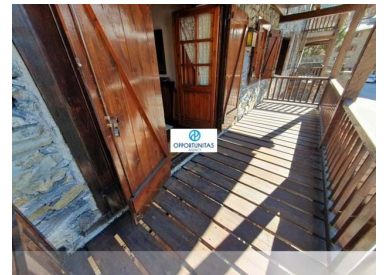
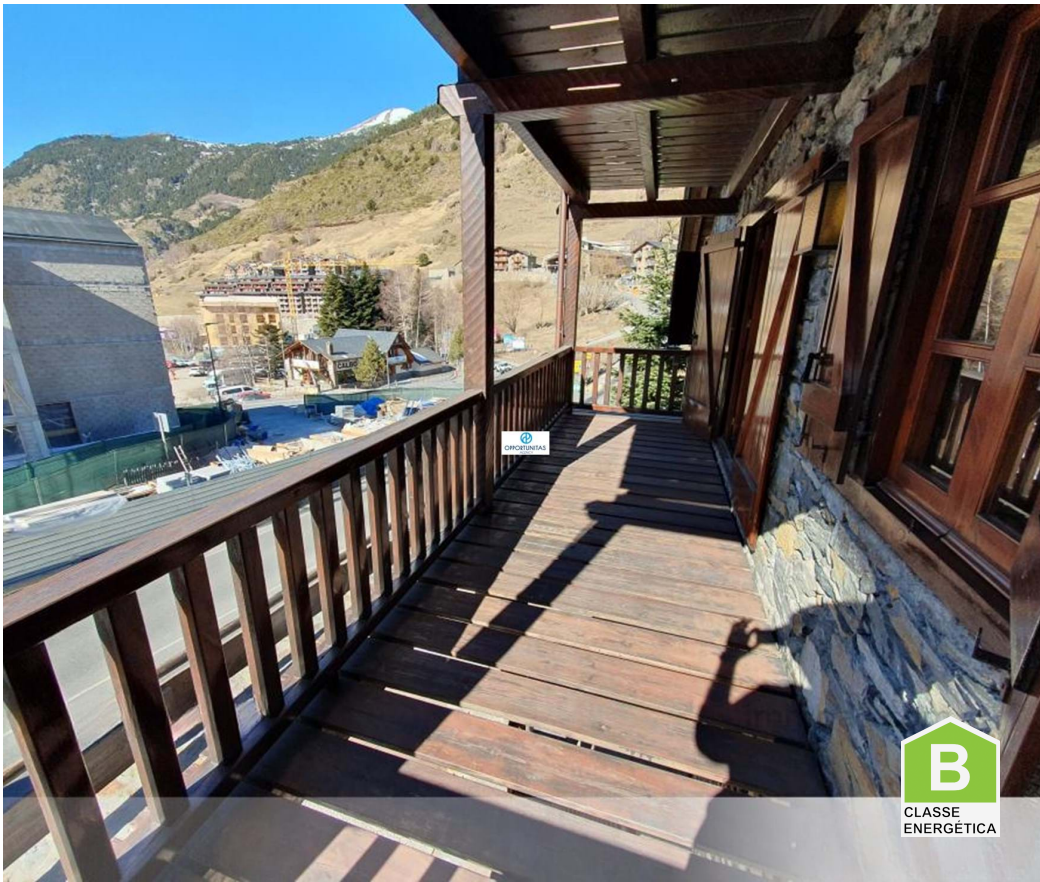




## Canillo - Piso



**3**  
Dormitorios

**2**  
Baños

**129**  
Área (m<sup>2</sup>)

**630 000 €**  
(EUR €)

## Magnífico apartamento de 3 dormitorios en venta en El Tarter - Canillo con impresionantes vistas a la montaña!

Este apartamento cuenta con una superficie total de 139m<sup>2</sup>, con una superficie habitable de 129m<sup>2</sup>, lo que le proporciona un amplio espacio para relajarse y entretenerse. El apartamento incluye 3 dormitorios amplios y bien equipados, 2 baños modernos y elegantes y una gran sala de estar y comedor. Además, con una acogedora chimenea, este apartamento es el lugar perfecto para relajarse después de un día en las pistas. Disfrute de las

impresionantes vistas de las montañas circundantes desde la gran terraza de 10 m<sup>2</sup> del apartamento, el lugar perfecto para tomar el sol y disfrutar de la belleza del paisaje circundante.

El apartamento cuenta con 2 cómodas plazas de aparcamiento, que le proporcionan tranquilidad y

E consulting@opportunitasagency.com  
Passeig de Josep Mundet, 76 local 16 17252 Sant Antoni de Calonge (Girona)



seguridad.

Este apartamento está completamente amueblado y equipado con los más altos estándares, por lo que está listo para mudarse. Además, con su ubicación en la zona de Pleta del Tarter, este apartamento ofrece un cómodo acceso a las pistas de esquí de GrandValira.

Situado en el corazón de El Tarter - Canillo, este apartamento ofrece fácil acceso a una amplia gama de servicios locales, incluyendo los mejores restaurantes, cafeterías y tiendas. Además, con su proximidad a las principales rutas de transporte, este apartamento es un destino conveniente y accesible tanto para locales como para visitantes.

¡No te pierdas esta increíble oportunidad de tener tu propio refugio de esquí en El Tarter - Canillo! Contáctenos hoy para programar una visita y experimentar lo último en vida en la montaña.

## Características de la propiedad

- Zona tranquila
- Vistas: Vistas a la montaña
- Terraza
- Vistas panorámicas
- Orientación solar: Sur, Este
- Certificación energética: B