



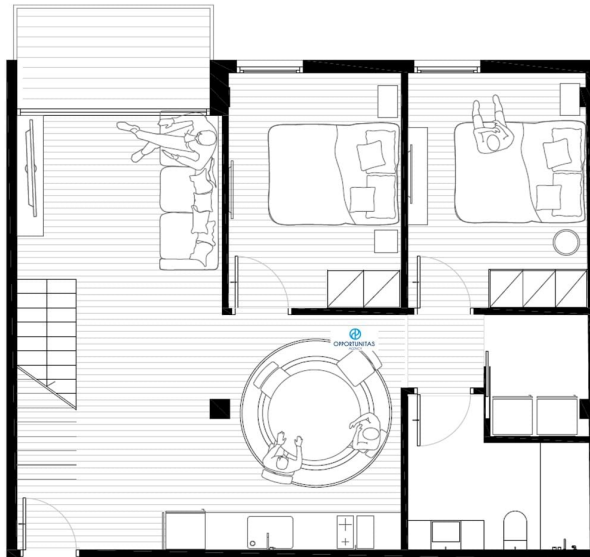
Palamós - Duplex

[D'HABITATGES, PALAMÓS
N, 28-30

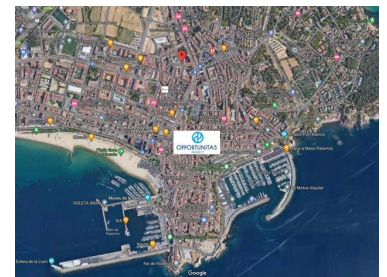
AUREA promoció
THINK...arquitectes
Jordi Solà

EDIFICI D'HABITATGES, PALAMÓS
PDU 2014.045

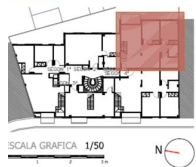
AUREA promoció S.L.
PDU 2014.045



1	SALA-CUINA
2	BANY 1
3	BANY 2
4	RENTADOR
5	HABITACIÓ 1
6	HABITACIÓ 2
7	ESTUDI
8	PAS
9	TERRASSA



SEGON 3ª



ESCALA GRAFICA 1/50

1. SALA-CUINA
2. BANY 1
3. BANY 2
4. RENTADOR
5. HABITACIÓ 1
6. HABITACIÓ 2
7. ESTUDI
8. PAS
9. TERRASSA

SUP. CONSTRUÏDA

PLÀNOL INFORMATIU NO COM
DE MODIFICACIÓ. LES SUPERF
EL MOBILIARI NO INCLÓS.

3
Dormitoris

2
Baños

90
Àrea (m²)

279 000 €
(EUR €)

Espléndido dúplex de obra nueva y 90 m2 en el centro de Palamós (Costa Brava)

¡Bienvenidos al paraíso en la Costa Brava! Este impresionante dúplex de obra nueva es la joya de Palamós, el corazón de esta maravillosa región costera. Con 90 metros cuadrados de elegancia y comodidad, esta propiedad ofrece una experiencia de vida incomparable.

Nombre de la Propiedad: Palamós Elegance

Características Destacadas:

1. Ubicación envidiable: Palamós Elegance se encuentra a sólo dos minutos a pie del CAP Municipal y el hospital, garantizando tranquilidad y comodidad. Además, está a solo 12 minutos a pie de la

E consulting@opportunitasagency.com
Passeig de Josep Mundet, 76 local 16 17252 Sant Antoni de Calonge (Girona)



famosa Playa Grande de Palamós, donde podrás disfrutar de días de sol y mar sin igual.

2. **Diseño Espacioso:** Este dúplex cuenta con dos habitaciones en la planta baja, todas ellas amplias y luminosas. El espacio de vida es una sala que integra una cocina moderna y un acogedor salón, perfecto para relajarte después de un día en la playa. Además, dispone de un baño completo para mayor comodidad.

3. **Suite Privada y Terrassa d'Ensueño:** Subiendo por la bien ubicada escalera a la sala, te encontrarás con un estudio que alberga una impresionante suite con baño privado. Desde aquí, accederás a una amplia terraza de 18,5 metros cuadrados, donde podrás disfrutar de las vistas panorámicas de la Costa Brava y relajarte bajo el sol mediterráneo.

4. **Comodidades Adicionales:** Si deseas comodidad extra, la propiedad ofrece una plaza de aparcamiento por 21.000€ y un trastero por 4.000€, garantizando espacio seguro para tus pertenencias y vehículo.

Atracciones Turísticas y Playas Próximas:

Palamós, en el corazón de la Costa Brava, es un paraíso para los amantes de la playa. Disfruta de la cercanía de playas de renombre como Playa Grande de Palamós, Playa de Castillo, y Cala Estrecha, todas a pocos minutos de tu hogar. Descubre el encanto de las calles adoquinadas del centro histórico de Palamós y visita lugares emblemáticos como el Museo de la Pesca y el puerto.

La Costa Brava es famosa por su belleza natural y su rica oferta turística. Este dúplex cuenta con excelentes conexiones por carretera, facilitando la exploración de los pintorescos pueblos costeros, las rutas de senderismo y las actividades acuáticas. Girona, con su aeropuerto internacional, se encuentra a solo 40 minutos en coche, mientras que los aeropuertos de Barcelona y Perpiñán están a 120 y 90 minutos respectivamente.

Experiencia Gastronómica y Musical:

La Costa Brava es un paraíso gastronómico, y Palamós no es una excepción. Disfruta de la frescura de los mariscos locales en los restaurantes junto al mar, prueba la auténtica cocina catalana y déjate llevar por la pasión de la vida mediterránea.

Además, la Costa Brava es conocida por su vibrante escena musical. Desde festivales de música indie hasta conciertos de jazz junto al mar, siempre hay algo emocionante que descubrir.

Inversión Exclusiva:

Palamós Elegance es más que una propiedad, es una inversión en la calidad de vida y en el futuro. Su ubicación estratégica, diseño elegante y conexiones excepcionales lo convierten en una oportunidad única para inversores y compradores de alto nivel adquisitivo que deseen experimentar el encanto de la Costa Brava.

No dejes que esta oportunidad única pase de largo. Contacta hoy mismo para obtener más



información y programar una visita a Palamós Elegance. Vive el sueño mediterráneo en su máxima expresión.

Características de la propiedad

- Calefacción
- Armarios empotrados
- Terraza (m2): 15.60
- A poca distancia a pie de la playa
- Vistas: Vistas a la ciudad
- Terraza
- Trastero
- Aire acondicionado
- Proximidad: Playa, Zona comercial, Restaurantes, Hospital, Farmacia, Transporte público, Escuelas
- Oportunidad inversión
- Ubicación central
- Orientación solar: Este, Oeste
- Plaza de aparcamiento
- Año Construcción: 2024