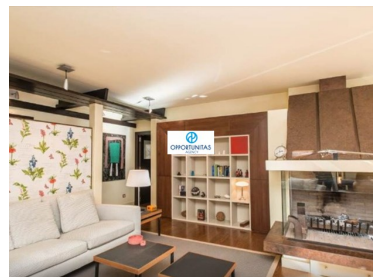
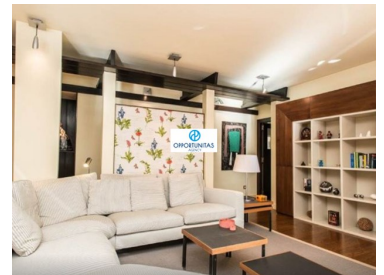
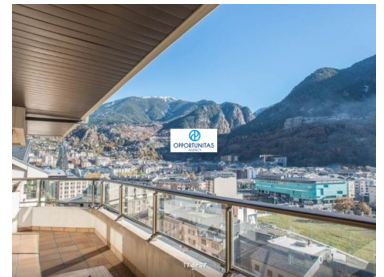




Andorra la Vella - Penthouse



 4
Des chambres

 3
Salles de bain

 258
Aire (m²)


Garage

1 750 000 €
(EUR €)

Penthouse duplex de luxe dans le centre d'Andorre-la-Vieille

Architecture et paysage, sont les éléments essentiels de ce penthouse duplex spacieux et confortable de construction récente. Divisé en 160 m² par étage.

Il est situé dans l'un des meilleurs et exclusifs quartiers d'Andorre, dans l'urbanisation El Roc de Les Anelletes, situé dans la paroisse d'Andorre-la-Vieille.

Les grandes fenêtres qui donnent sur les terrasses extérieures vous permettent de profiter d'une vue sur toute la vallée d'Andorre et Escaldes-Engordany.

C'est une maison qui dégage un glamour incroyable.

En entrant, la première chose que nous trouvons est la zone de jour, divisée en: cuisine, grande

E consulting@opportunitasagency.com
Passeig de Josep Mundet, 76 local 16 17252 Sant Antoni de Calonge (Girona)



salle à manger avec cheminée fermée, toilettes, terrasses et 1 chambre double.

La cuisine design spacieuse est entièrement équipée avec des appareils haut de gamme. Les espaces extérieurs de la plante lui fournissent une grande lumière naturelle. En montant au premier étage, nous trouvons trois chambres doubles (toutes trois en suite avec dressing).

Ce sol a du parquet et la légèreté des matériaux nous invitera à profiter des zones les plus précieuses de la maison, comme le sauna qu'il possède.

Pour les amateurs d'excellente construction, rentrer à la maison pour commencer à profiter de la journée sera votre maxime, avec une vue magnifique et du soleil toute la journée.

Cette magnifique propriété est complétée par un garage de 5 espaces fermés chacun et aussi avec débarras.

La propriété est située au sommet de l'hôpital d'Andorre, orientée au sud.

L'emplacement est parfait pour la proximité des principales zones de services publics, culturels et commerciaux de la capitale.

Caractéristiques de la propriété

- Chauffage
- Cuisine équipée
- Plancher flottant
- Luxury
- Situation calme
- Vue: Vue sur la montagne, Vue sur la ville
- Terrasse
- Garage
- Ascenseur
- Kitchenette
- Orientação: Exterior
- Armoires encastrées
- Dressing
- Proximité: Centre commercial, Restaurants, Ville, Hôpital, Pharmacie, Transports publics, Écoles
- Situation centrale
- Vue imprenable
- Orientation solaire: Sud
- Balcon
- Entraînement unidirectionnel
- Grenier
- Système d'entrée vidéo